

Wunder
DIGITAL AGENCY

ПРИВЛЕЧЕНИЕ АУДИТОРИИ В
ОФЛАЙН-МАГАЗИНЫ И ИЗМЕРЕНИЕ
ИХ ПОСЕЩАЕМОСТИ ПО ИТОГАМ
РЕКЛАМНОЙ КАМПАНИИ НА
ПРИМЕРЕ **КРУПНОГО РИТЕЙЛЕРА**

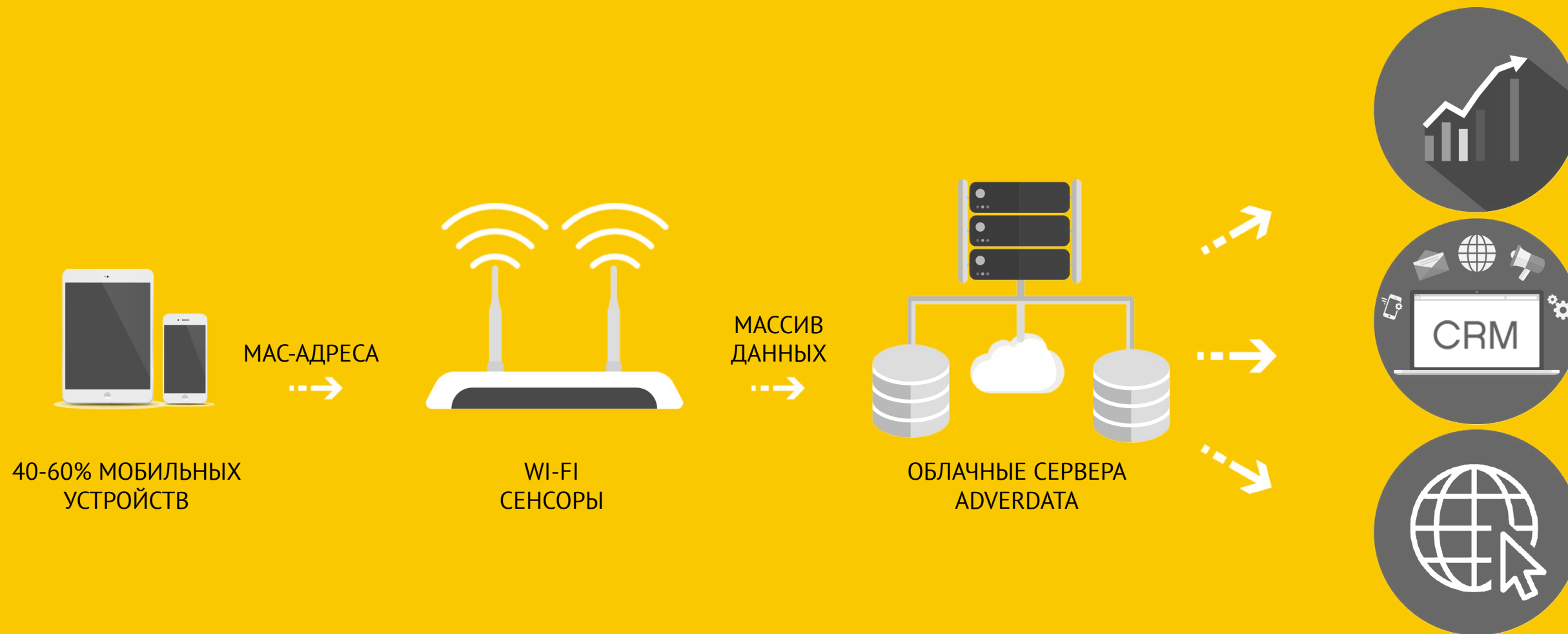


WI-FI АНАЛИТИКА

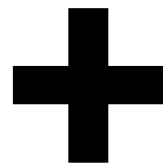
ТЕХНОЛОГИЯ СБОРА, АНАЛИЗА
И ИСПОЛЬЗОВАНИЯ ДАННЫХ С
ПОМОЩЬЮ WI-FI СЕНСОРОВ



КАК ЭТО РАБОТАЕТ



СОВМЕСТНЫЙ ПРОЕКТ

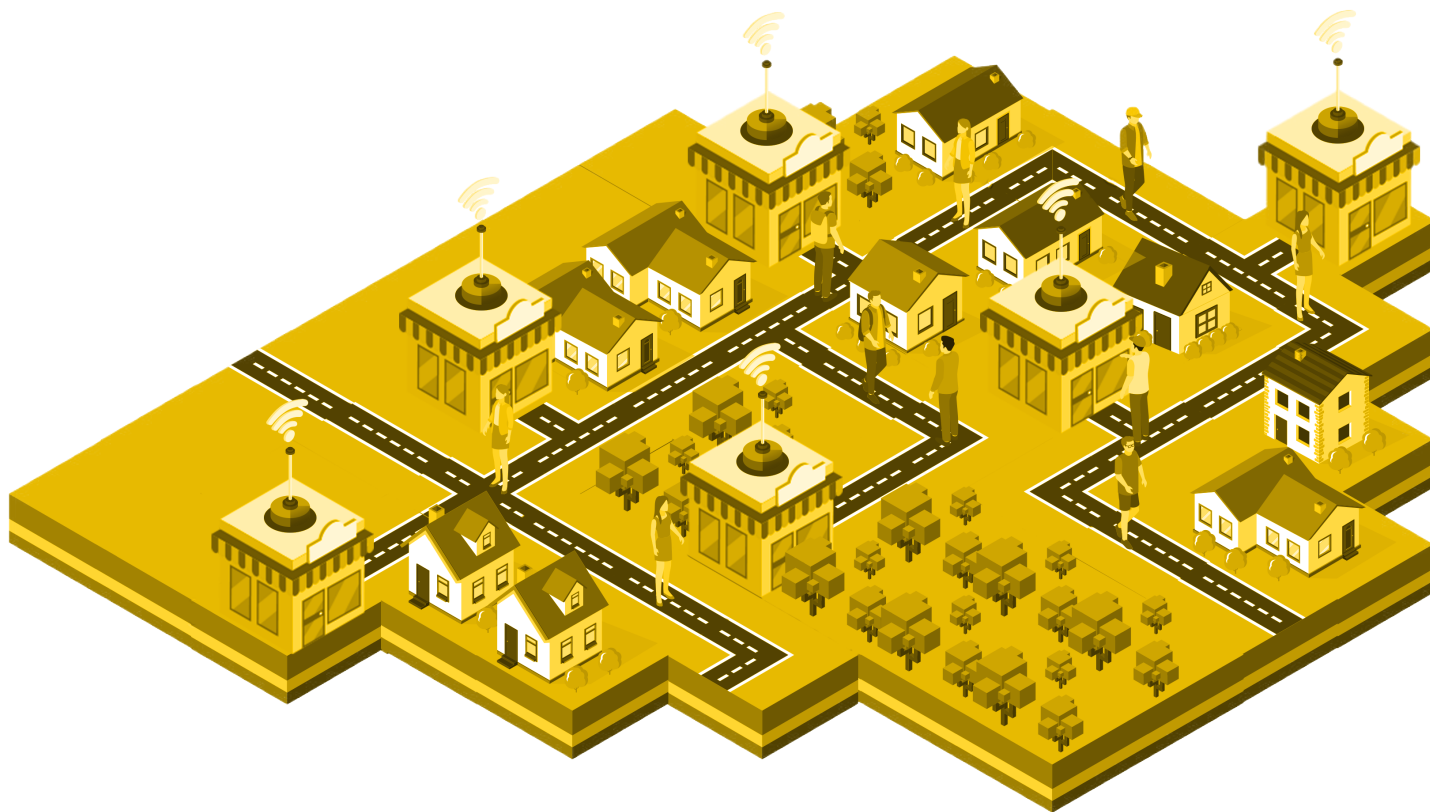


adver_data_

**КОМПАНИЯ №1 В РОССИИ В
СЕКТОРЕ WI-FI АНАЛИТИКИ**



ПРЕДВАРИТЕЛЬНЫЕ ДЕЙСТВИЯ



В офлайн-точках крупного ритейлера бытовой техники и электроники, магазины которого находятся в торговых центрах Минска, были установлены Wi-Fi сенсоры, которые считывали МАК-адреса общего потока посетителей и проходящих мимо данных магазинов.

Период сбора МАК-адресов:
6 месяцев.

Из общего числа mac-адресов были выделены те, кто проходил мимо данных магазинов 2 и более раз за весь период аналитики, т.е. те, кто часто проходит мимо.



ЗАДАЧА

ПРОХОДЯЩИХ МИМО ПРИВЛЕЧЬ В МАГАЗИН

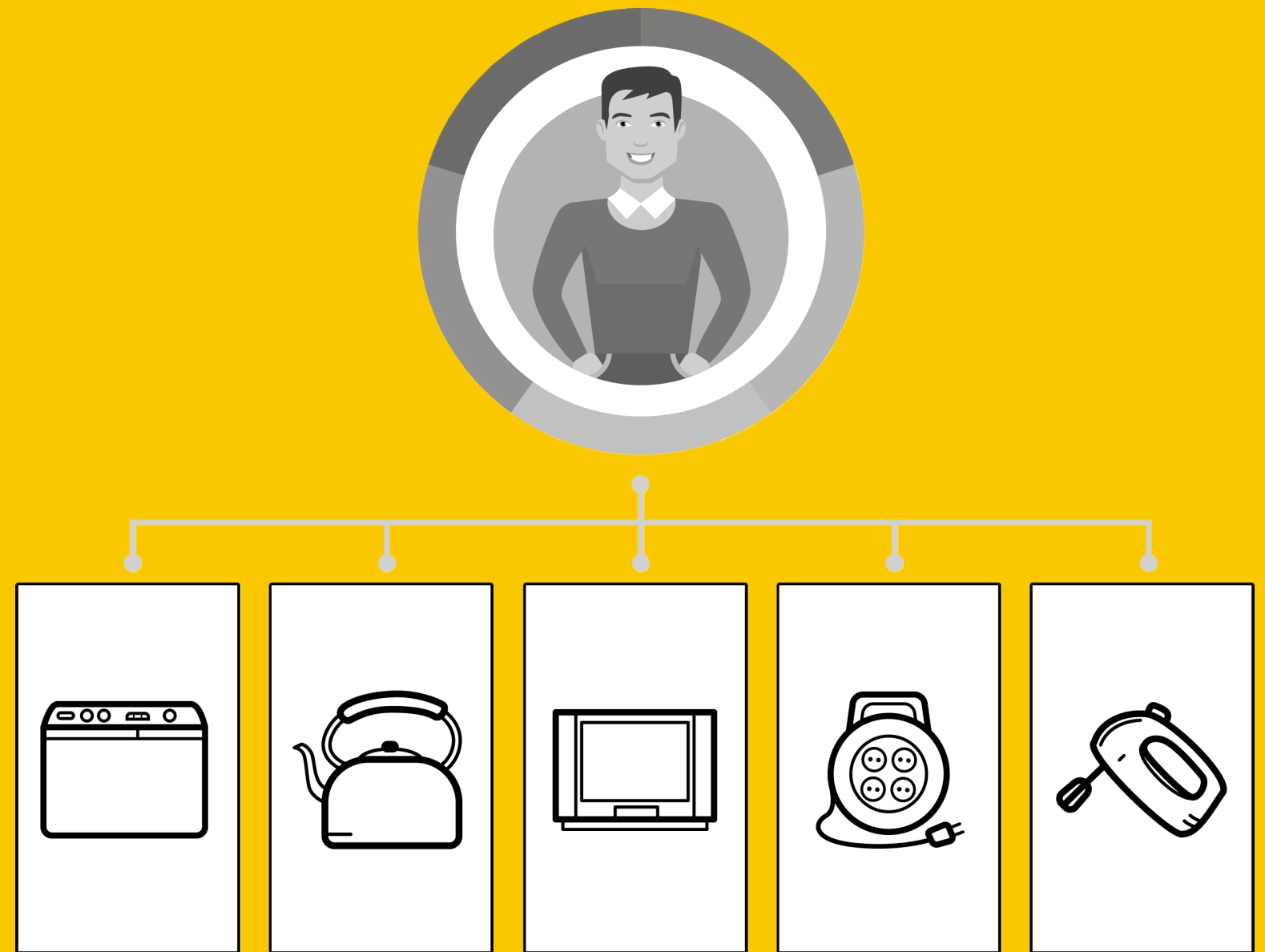


РЕАЛИЗАЦИЯ

Offline-To-Online Retargeting

Загрузка МАК-адресов, тех, кто проходил мимо магазинов 2 и более раз в рекламные системы.

Прошедшим мимо магазина по определенному адресу через Яндекс и myTarget, показывались баннеры с товарами 5-и категорий для привлечения в магазины.



РЕЗУЛЬТАТЫ ЗА ПЕРИОД РК+2 НЕДЕЛИ

1. **ДОХОДИМОСТЬ - 7% УВИДЕВШИХ ИНТЕРНЕТ-РЕКЛАМУ***
2. **КОЛ-ВО НОВЫХ ПОСЕТИТЕЛЕЙ МАГАЗИНОВ В ПЕРИОД «РК+2 НЕДЕЛИ» ВЫРОСЛО НА 6,5% ПО СРАВНЕНИЮ С АНАЛОГИЧНЫМ ПЕРИОДОМ ПРОШЛОГО МЕСЯЦА***
3. **ИЗ ОБЩЕГО КОЛИЧЕСТВА НОВЫХ ПОСЕТИТЕЛЕЙ В ПЕРИОД «РК+2 НЕДЕЛИ» 48% ВИДЕЛИ РЕКЛАМУ (ПРИШЛИ БЛАГОДАРЯ РЕКЛАМЕ)***

*по данным, собранным сенсорами adver_data_



