

БЕЛОРУССКИЙ ГОСУДАРСТВЕННЫЙ  
УНИВЕРСИТЕТ

ФАКУЛЬТЕТ СОЦИОКУЛЬТУРНЫХ  
КОММУНИКАЦИЙ

ул. Курчатова, 5, г. Минск, 220108  
тел. (017) 209-59-11  
факс (017) 209-59-20



БЕЛАРУСКІ ДЗЯРЖАЎНЫ  
ЎНІВЕРСІТЭТ

ФАКУЛЬТЭТ САЦЫЯКУЛЬТУРНЫХ  
КАМУНІКАЦЫЙ

вул. Курчатава, 5, г. Мінск, 220108  
тэл. (017) 209-59-11  
факс (017) 209-59-20

**Уважаемые студенты, магистранты, аспиранты!**

Приглашаем принять участие в работе секции *«Социальная компонента устойчивого экономического развития»*

**74 Научной конференции студентов и аспирантов БГУ 2017,**  
которая состоится **12 мая 2017 г.**

на факультете социокультурных коммуникаций (кафедра Менеджмента и экономики социальной сферы)

Белорусского государственного университета, Минск, Беларусь

Конференция проводится с целью стимулирования молодежи к занятиям научными исследованиями, создание возможностей для раскрытия творческого научного потенциала, обмена научными результатами, исследовательским и практическим опытом.

#### **Направления работы:**

1. Современные подходы к формированию экономического роста и преодолению кризисных моментов развития экономики: отечественный и зарубежный опыт;
2. Социальная корпоративная ответственность бизнеса;
3. Социальный подход в менеджменте и маркетинге;
4. Технологическая составляющая социально ориентированной экономики;
5. Социальное предпринимательство;
6. Социальная компонента банковской деятельности;
7. Социальные обязательства, социальное пространство общества;
8. Институты и структурные элементы социальной политики;
9. Особенности социального развития региона;
10. Социальные факторы развития материально-производственного сектора

*В работе секции планируется участие в качестве приглашенных стикеров представителей бизнеса, реализующих социальную ответственность, которые поделятся своим практическим опытом.*

По результатам работы конференции будет сформирован электронный сборник материалов конференции с размещением в Электронной библиотеке БГУ. Планируется издание сборника материалов (с внесением авторского взноса на типографические и почтовые расходы по пересылке сборника).

Оргкомитет оставляет за собой право отбора, научного рецензирования и технического редактирования присланных материалов. Не соответствующие требованиям к оформлению и тематике конференции материалы будут отклонены. Авторы несут ответственность за содержание и оформление материалов.

Заявки и материалы, поданные позднее установленного срока, не принимаются.

Для участия в конференции необходимо:

до **21 апреля 2017 года** пройти регистрацию на сайте <http://nirs.bsu.by/> в разделе Конференция БГУ (при выборе факультета указать – ФСК, при выборе Номера заседания секции – б)

до **10 мая 2017 года** предоставить электронный вариант доклада вместе с заявкой на участие в конференции, отправленный одним файлом по адресу: [studnauckafsk@yandex.ru](mailto:studnauckafsk@yandex.ru).

Названием файла должна служить фамилия автора и аббревиатура учебного заведения, например: Иванов\_БГУ.doc

Персональное приглашение для участия в конференции и Программа будут направлены по электронной почте до **10 мая 2017 года**.

Командировочные расходы за счет направляющей стороны.

**Языки конференции:** белорусский, русский.

**Форма работы:**

Для представителей Республики Беларусь – **очная**;

Для представителей других стран – **очная и заочная**.

Размер взноса, а также реквизиты для перечисления суммы будут указаны авторам по электронной почте после формирования сборника.

**Контактная информация:**

Кафедра Менеджмента и экономики социальной сферы  
Факультет социокультурных коммуникаций,  
Белорусский государственный университет,  
ул. Курчатова, 5, к. 416  
220108 Минск, Беларусь

По вопросам участия в конференции можно обращаться к старшему преподавателю кафедры **Черненко Ольге Григорьевне** (тел.+ 375 297534116), а также по электронному адресу:

[studnauckafsk@yandex.ru](mailto:studnauckafsk@yandex.ru),

[charnenka@bsu.by](mailto:charnenka@bsu.by)

Заявка  
на участие в работе секции «*Социальная компонента устойчивого  
экономического развития*»  
74 Научной конференции студентов и аспирантов БГУ 2017

12 мая 2017 года

<b>Фамилия, имя, отчество участника (полностью)</b>	
<b>ВУЗ</b>	
<b>Факультет, курс, группа</b>	
<b>Контактный данные (адрес, телефон, e-mail)</b>	
<b>Форма участия: выступление с докладом; публикация; слушатель</b>	
<b>Тема доклада</b>	
<b>ФИО руководителя</b>	
<b>Ученая степень, звание руководителя</b>	
<b>Место работы руководителя</b>	

## Требования к оформлению материалов

Текст доклада объемом до 6 страниц набирается в текстовом редакторе Microsoft Word: формат бумаги А5.

При отсутствии формата А5 в Вашем редакторе его можно установить самостоятельно: *Параметры страницы – Размер бумаги: другой, ширина 14,8 см, высота 21 см.*

Основной текст: шрифт Times New Roman размер 10 пт, междустрочный интервал – одинарный, выравнивание по ширине, абзацный отступ – 6 мм. Поля: зеркальные, внутреннее – 18 мм, верхнее – 18 мм, наружное – 20 мм, нижнее – 24 мм

На первой строке справа курсивом указываются фамилия и инициалы автора (авторов), на второй строке курсивом справа – учреждение, город. Через строку по центру указывается название доклада (заглавными буквами, полужирным шрифтом). Отступ сверху и снизу 6 пт. Номер страницы внизу по центру.

При ссылке в тексте на соответствующий источник необходимо в квадратных скобках указать номер источника по списку использованной литературы и номер страницы через запятую, например: [5, с. 12].

Примеры в тексте выделяются курсивом.

Список литературы располагается в конце статьи в алфавитном порядке и оформляется согласно действующему ГОСТ 7.1-2007 «Библиографическое описание документа». Заголовок «Литература» – шрифт 9 пт, выравнивание по центру. Источники в списке литературы нумеруются вручную (не допускается автоматическая нумерация), после номера источника с точкой обязательное внесение нераздельного пробела.

Графические объекты, рисунки, диаграммы, таблицы в тексте доклада располагаются по центру. Название таблицы обязательно. Подпись к рисункам и диаграммам размещается под объектом, выравнивание по центру, до объекта и после подписи – отступ в одну строку. Не допускается использование цветных диаграмм, графиков, таблиц, рисунков, отсканированных материалов.

Сноски, текст в таблице – шрифт 9 пт, названия в таблице – шрифт 8 пт, полужирный.

Пример оформления материалов представлен ниже.

*Иванов И.И.*

*Белорусский государственный университет, Минск*

**СОВРЕМЕННЫЕ ПОДХОДЫ К ФОРМИРОВАНИЮ  
ЭКОНОМИЧЕСКОГО РОСТА**

Текст доклада

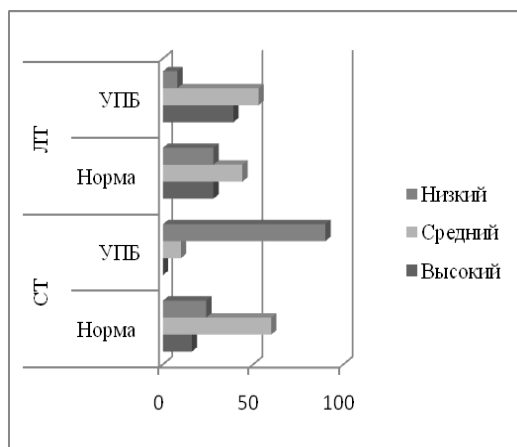


Рисунок 1 – Особенности тревожности групп исследования.

Текст доклада

Таблица 1. – Качественный состав штатных кадров.

Возрастная категория	Профессорско-преподавательский состав		
	Всего	в том числе	
		Докторов	Кандидатов
до 29 лет	24	0	1
30-39 лет	54	0	14
40-49 лет	48	0	12
50-59 лет	30	5	15
60-69 лет	27	0	15
<b>ВСЕГО:</b>	<b>183</b>	<b>5</b>	<b>55</b>

### ЛИТЕРАТУРА

1. Верещагин, Е.М. Язык и культура. Лингвострановедение в преподавании русского как иностранного / Е.М. Верещагин, В.Г. Костомаров – М.: Русский язык, 1983. – 268 с.
2. Меморандум международного симпозиума ЮНЕСКО // Высшее образование в России. – 1994. – № 4. – С. 4–5.

**НАДЕЕМСЯ НА ПЛОДОТВОРНОЕ СОТРУДНИЧЕСТВО!**